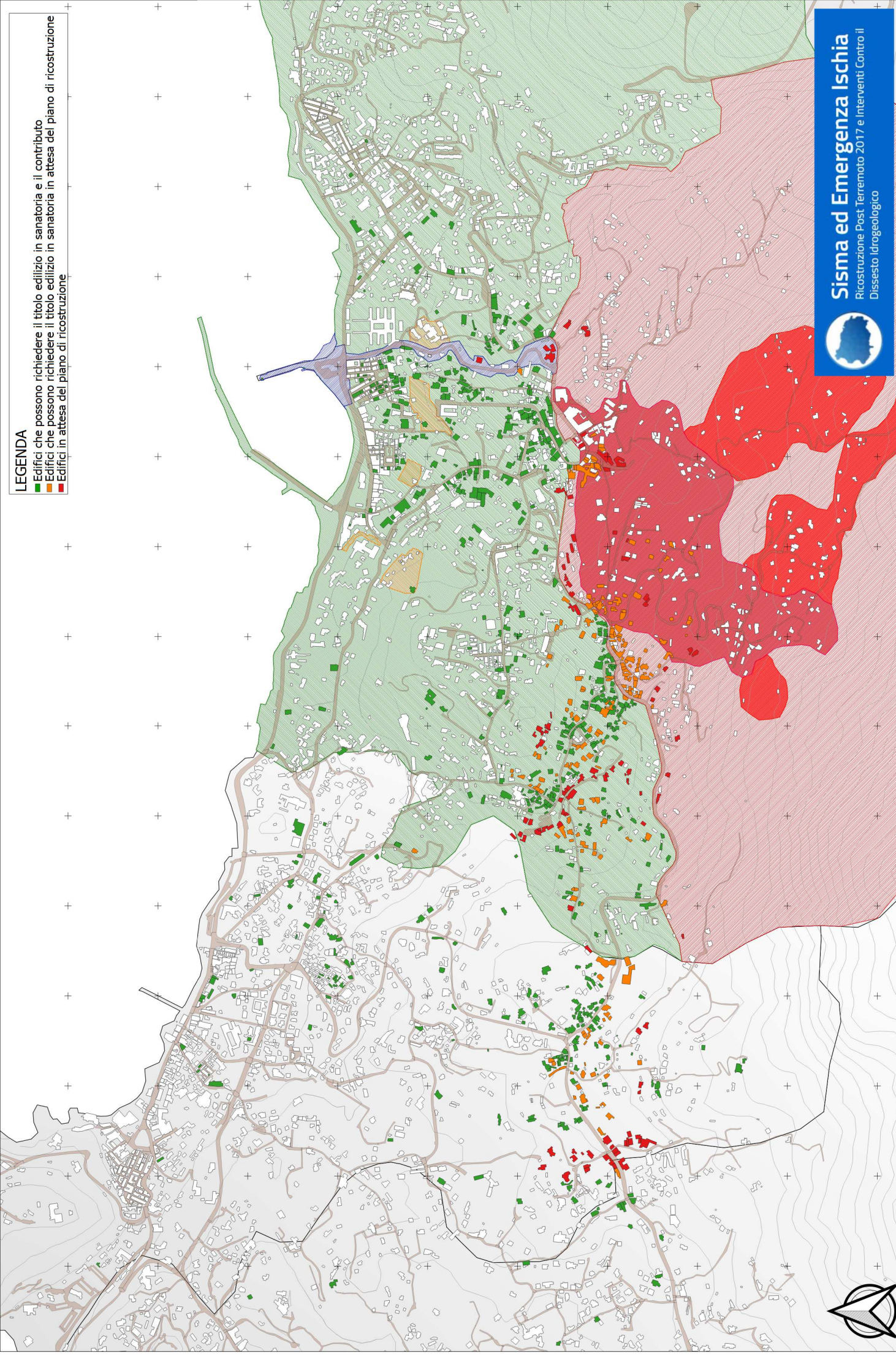


Ricostruzione Privata, individuazione edifici per cui è possibile richiedere il titolo edilizio in sanatoria e richiesta di contributo, Comuni di Casamicciola Terme e Lacco Ameno. Mappatura con aggregati/edifici con evidenziazione delle interferenze con le mappe di zonizzazione post-frana

600m



LEGENDA

- Edifici che possono richiedere il titolo edilizio in sanatoria e il contributo
- Edifici che possono richiedere il titolo edilizio in sanatoria in attesa del piano di ricostruzione
- Edifici in attesa del piano di ricostruzione



Sisma ed Emergenza Ischia
Ricostruzione Post Terremoto 2017 e Interventi Contro il Dissesto Idrogeologico