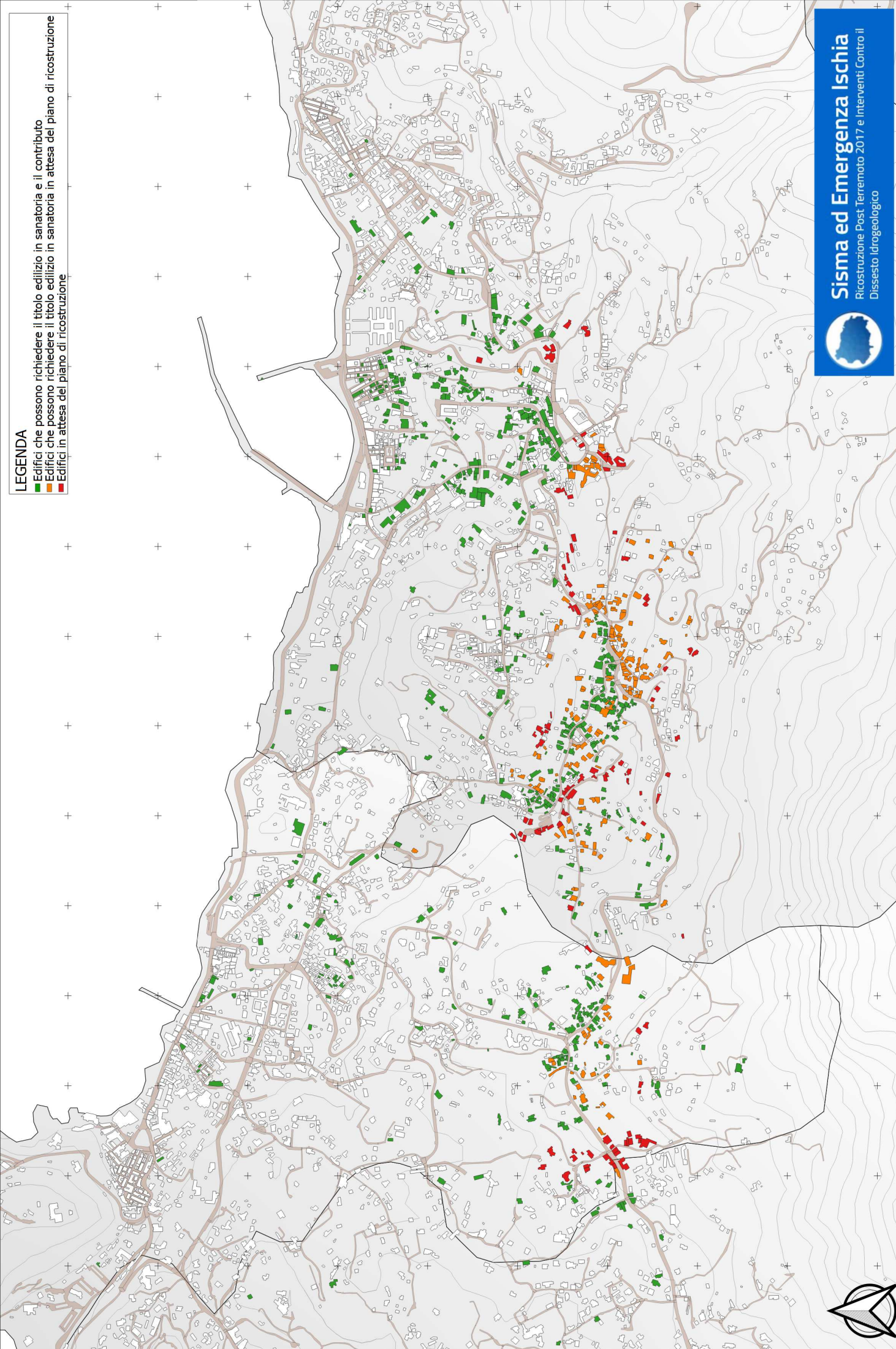
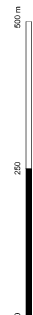


Ricostruzione Privata, individuazione edifici per cui è possibile richiedere il titolo edilizio in sanatoria e richiesta di contributo, Comuni di Casamicciola Terme e Lacco Ameno. Mappatura con aggregati



- LEGENDA**
- Edifici che possono richiedere il titolo edilizio in sanatoria e il contributo
 - Edifici che possono richiedere il titolo edilizio in sanatoria in attesa del piano di ricostruzione
 - Edifici in attesa del piano di ricostruzione



Sisma ed Emergenza Ischia
Ricostruzione Post Terremoto 2017 e Interventi Contro il Dissesto Idrogeologico